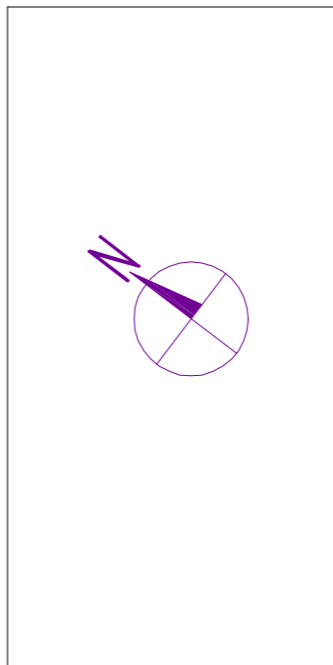
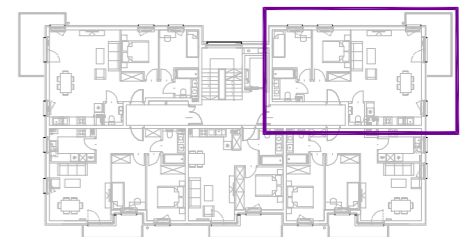


**wrzosowe
ogrody**



POWIERZCHNIA - 63,13m²
 01. KOMUNIKACJA - 6,47
 02. ŁAZIENKA - 3,96
 03. WC - 1,83
 04. POKÓJ - 8,63
 05. POKÓJ - 8,82
 06. SALON Z ANEKSEM - 33,42
BALKON - 9,08 m²

lokalizacja:	dz. nr 41, 39/98, 98/1, 99 obręb 16 Olsztyn ul. Cicha		
inwestor:	W.P.B. "ROMBUD" Sp. z o.o. ul. Lubelska 37c 10-408 Olsztyn		
branża:	ARCHITEKTURA	faza projektu:	BUDOWLANY
autorzy:			Pracownia Architektoniczna 4WMK - MARCIN KRUKOWSKI ul. Nasielska 44 / 95 04-342 Warszawa TEL: 501-372-666
BUDYNEK 1		MIESZKANIE NR 6	PIĘTRO 1
skala:	1:50	data:	KWIECIEŃ 2017
		numer:	B1.6
<small> RYSUNEK I TREŚĆ W NIM ZAWARTA JEST WŁASNOŚCIĄ FIRMY 4WMK Z WARSZAWY PRAWA AUTORSKIE ZWIĄZANE Z TREŚCIĄ RYSUNKU NALEŻĄ DO FIRMY 4WMK RYSUNEK LUB JEJĄ FRAGMENT BEZ ZGODY FIRMY 4WMK NIE MOŻE BYĆ WYKORZYSTYWANY ANI POWIELANY </small>			