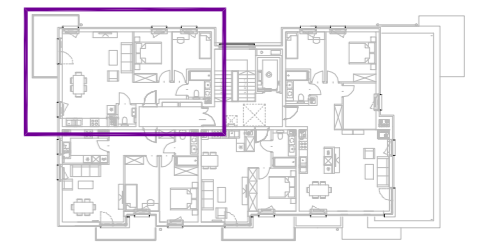


POWIERZCHNIA - 62,24m<sup>2</sup>  
 01. KOMUNIKACJA - 6,27  
 02. ŁAZIENKA - 3,41  
 03. WC - 2,04  
 04. POKÓJ - 8,63  
 05. POKÓJ - 8,82  
 06. SALON Z ANEKSEM - 33,07  
 BALKON - 9,08 m<sup>2</sup>




**wrzosowe**  
**ogrody**



lokalizacja:	dz. nr 41, 39/98, 98/1, 99 obręb 16 Olsztyn ul. Cicha		
inwestor:	W.P.B. "ROMBUD" Sp. z o.o. ul. Lubelska 37c 10-408 Olsztyn		
branża:	ARCHITEKTURA	faza projektu:	BUDOWLANY
autorzy:			Pracownia Architektoniczna 4WMK - MARCIN KRUKOWSKI ul. Nasielska 44 / 95 04-342 Warszawa TEL: 501-372-666
skala: 1:50		data: KWIECIEŃ 2017	numer: B1.24
RYSUNEK I TREŚĆ W NIM ZAWARTA JEST WŁASNOŚCIĄ FIRMY 4WMK Z WARSZAWY PRAWA AUTORSKIE ZWIĄZANE Z TREŚCIĄ RYSUNKU NALEŻĄ DO FIRMY 4WMK RYSUNEK LUB JEJĄ FRAGMENT BEZ ZGODY FIRMY 4WMK NIE MOŻE BYĆ WYKORZYSTYWANY ANI POWIELANY			

**BUDYNEK 1 MIESZKANIE NR 24 PIĘTRO 4**