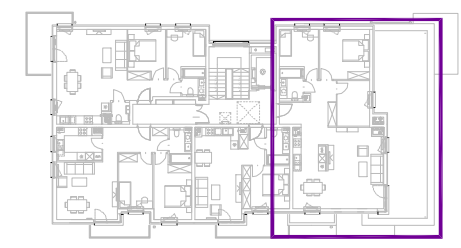


**POWIERZCHNIA - 82,33m<sup>2</sup>**  
 01. KOMUNIKACJA - 10,33  
 02. ŁAZIENKA - 4,00  
 03. POKÓJ - 8,68  
 04. POKÓJ - 13,43  
 05. POKÓJ - 7,89  
 06. SALON Z ANEKSEM - 38,00  
  
**BALKON - 45,31 m<sup>2</sup>**




**wrzosowe  
ogrody**



lokalizacja: dz. nr 41, 39/98, 98/1, 99 obręb 16 Olsztyn ul. Cicha  
 inwestor: W.P.B. "ROMBUD" Sp. z o.o. ul. Lubelska 37c 10-408 Olsztyn

branża:	ARCHITEKTURA	faza projektu:	<b>BUDOWLANY</b>
autorzy:			Pracownia Architektoniczna 4WMK - MARCIN KRUKOWSKI ul. Nasielska 44 / 95 04-342 Warszawa TEL: 501-372-666

<b>BUDYNEK 1</b>		<b>MIESZKANIE NR 21</b>		<b>PIĘTRO 4</b>	
skala:	1:50	data:	KWIECIEŃ 2017	numer:	B1.21

RYSUNEK I TREŚĆ W NIM ZAWARTA JEST WŁASNOŚCIĄ FIRMY 4WMK Z WARSZAWY PRAWA AUTORSKIE ZWIĄZANE Z TREŚCIĄ RYSUNKU NALEŻĄ DO FIRMY 4WMK RYSUNEK LUB JEJ FRAGMENT BEZ ZGODY FIRMY 4WMK NIE MOŻE BYĆ WYKORZYSTYWANY ANI POWIELANY