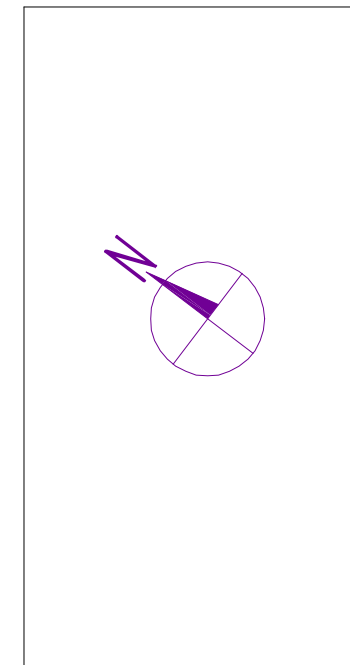
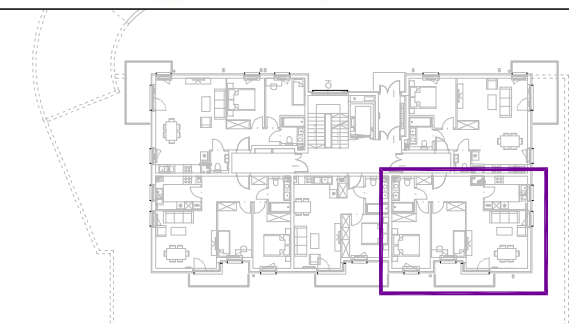


**wrzosowe  
ogrody**



- POWIERZCHNIA - 61,47m<sup>2</sup>
- 01. KOMUNIKACJA - 8,30
- 02. ŁAZIENKA - 3,93
- 03. POKÓJ - 11,94
- 04. POKÓJ - 9,88
- 05. KUCHNIA - 7,67
- 06. SALON - 19,75
- BALKON - 5,13 m<sup>2</sup>

lokalizacja: dz. nr 41, 39/98, 98/1, 99 obręb 16 Olsztyn ul. Cicha

inwestor: W.P.B. "ROMBUD" Sp. z o.o.  
ul. Lubelska 37c  
10-408 Olsztyn

branża: ARCHITEKTURA faza projektu: BUDOWLANY

autorzy: **4WMK**  
Pracownia Architektoniczna  
4WMK - MARCIN KRUKOWSKI  
ul. Nasielska 44 / 95  
04-342 Warszawa  
TEL: 501-372-666

**BUDYNEK 1 MIESZKANIE NR 2 PARTER**

skala: 1:50 data: KWIECIEŃ 2017 numer: B1.2

RYSunEK I TREŚĆ W NIM ZAWARTA JEST WŁASNOŚCIĄ FIRMY 4WMK Z WARSZAWY PRAWA AUTORSKIE ZWIĄZANE Z TREŚCIĄ RYSUNKU NALEŻĄ DO FIRMY 4WMK RYSUNEK LUB JEGO FRAGMENT BEZ ZGODY FIRMY 4WMK NIE MOŻE BYĆ WYKORZYSTYWANY ANI POWIELANY