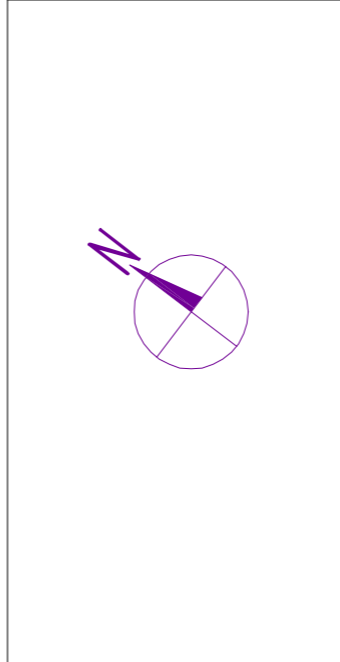
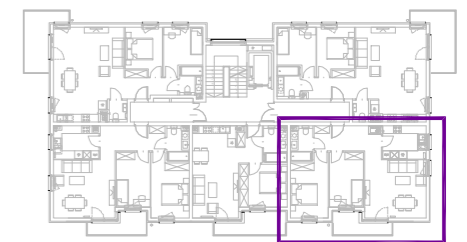


 **wrzosowe
ogrody**



POWIERZCHNIA - 61,47m²
 01. KOMUNIKACJA - 8,30
 02. ŁAZIENKA - 3,93
 03. POKÓJ - 11,94
 04. POKÓJ - 9,88
 05. KUCHNIA - 7,67
 06. SALON - 19,75
 BALKON - 5,13 m²

lokalizacja: dz. nr 41, 39/98, 98/1, 99 obręb 16 Olsztyn ul. Cicha

inwestor: W.P.B. "ROMBUD" Sp. z o.o.
 ul. Lubelska 37c
 10-408 Olsztyn

branża: ARCHITEKTURA faza projektu: BUDOWLANY

autorzy:  Pracownia Architektoniczna
 4WMK - MARCIN KRUKOWSKI
 ul. Nasielska 44 / 95
 04-342 Warszawa
 TEL: 501-372-666

BUDYNEK 1 MIESZKANIE NR 12. 17 Piętro 2, 3

skala: 1:50 data: KWIECIEŃ 2017 numer: B1.12_B1.17

RYSunEK I TREŚĆ W NIM ZAWARTA JEST WŁASNOŚCIĄ FIRMY 4WMK Z WARSZAWY PRAWA AUTORSKIE ZWIĄZANE Z TREŚCIĄ RYSUNKU NALEŻĄ DO FIRMY 4WMK RYSUNEK LUB JEJĄ FRAGMENT BEZ ZGODY FIRMY 4WMK NIE MOŻE BYĆ WYKORZYSTYWANY ANI POWIELANY