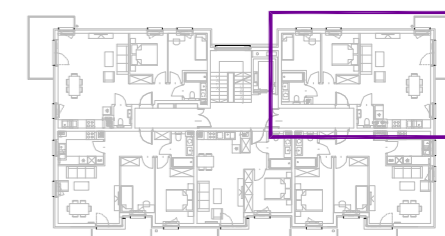


**wrzosowe
ogrody**



POWIERZCHNIA - 63,13m²
 01. KOMUNIKACJA - 6,47
 02. ŁAZIENKA - 3,96
 03. WC - 1,83
 04. POKÓJ - 8,63
 05. POKÓJ - 8,82
 06. SALON Z ANEKSEM - 33,42

BALKON - 9,08 m²

lokalizacja: dz. nr 41, 39/98, 98/1, 99 obręb 16
 Olsztyn ul. Cicha

inwestor: W.P.B. "ROMBUD" Sp. z o.o.
 ul. Lubelska 37c
 10-408 Olsztyn

branża: ARCHITEKTURA faza projektu: **BUDOWLANY**

autorzy: **4WMK** Pracownia Architektoniczna
 4WMK - MARCIN KRUKOWSKI
 ul. Nasielska 44 / 95
 04-342 Warszawa
 TEL: 501-372-666

BUDYNEK 1 MIESZKANIE NR 11, 16 PIĘTRO 2, 3

skala: **1:50** data: **KWIECIEŃ 2017** numer: **B1.11_B1.16**

RYSUNEK I TREŚĆ W NIM ZAWARTA JEST WŁASNOŚCIĄ FIRMY 4WMK Z WARSZAWY PRAWA AUTORSKIE ZWIĄZANE Z TREŚCIĄ RYSUNKU NALEŻĄ DO FIRMY 4WMK
 RYSUNEK LUB JEJĄ FRAGMENT BEZ ZGODY FIRMY 4WMK NIE MOŻE BYĆ WYKORZYSTYWANY ANI POWIELANY